

ES018-CAN-40-1
RÍO ASÓN \ RÍO CLARÍN \
A,REGATÓN \ A JURISDIC.

Puntos de especial importancia

- Captación para consumo humano
- EDAR
- IPPC
- Patrimonio Cultural
- Afección labores Protección Civil
- Uso recreativo

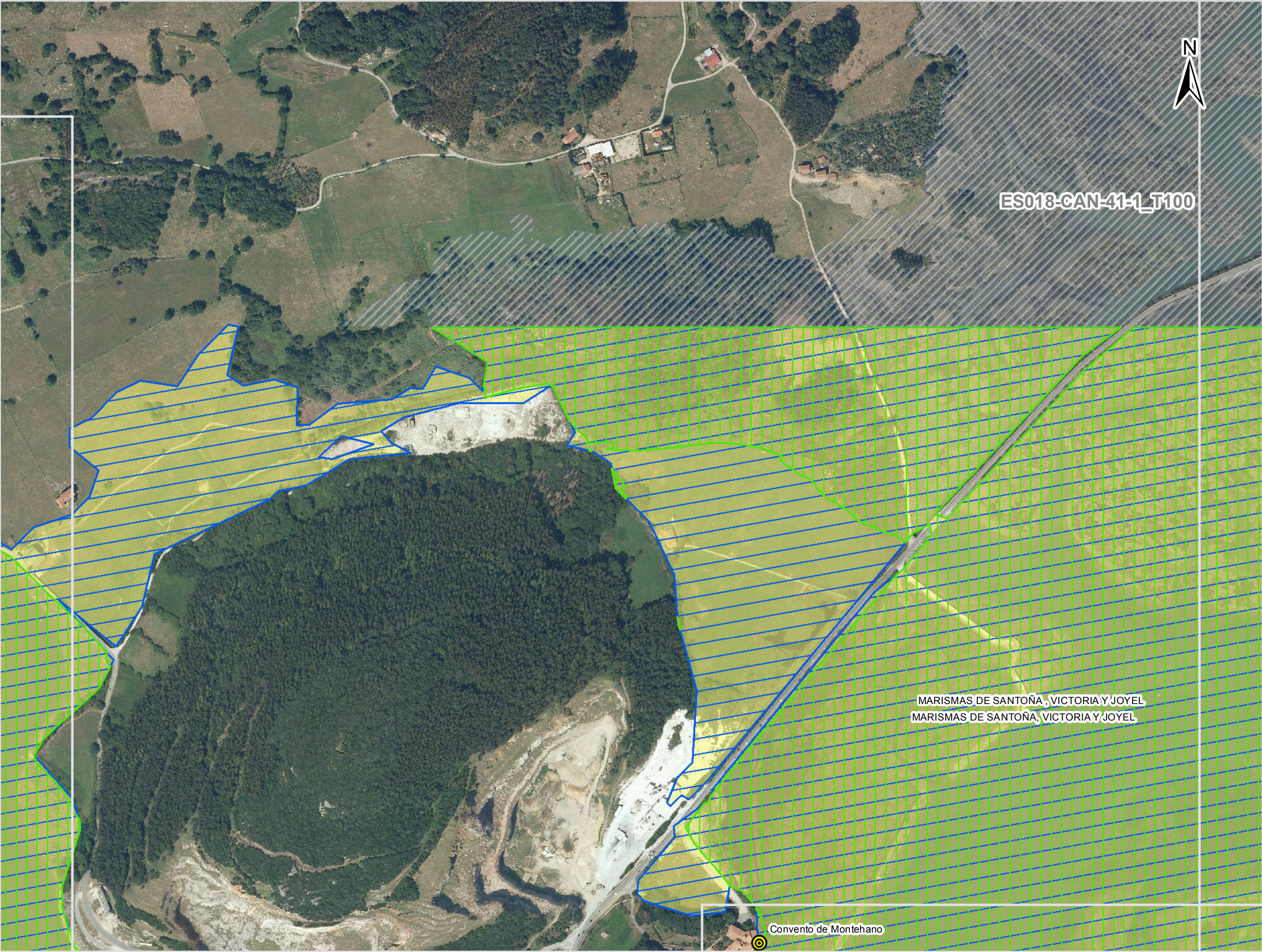
Áreas de importancia ambiental

- Masa de agua de la DMA
- Zona de protección.- LIC
- Zona de protección.-ZEPA

ARPSI

Zona Inundable

T = 100 años



ES018-CAN-40-1
RÍO ASÓN \ RÍO CLARÍN \
A,REGATÓN \ A JURISDIC.

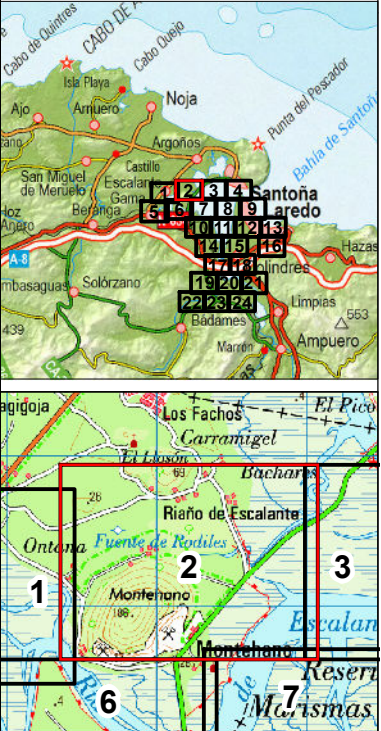
Puntos de especial importancia

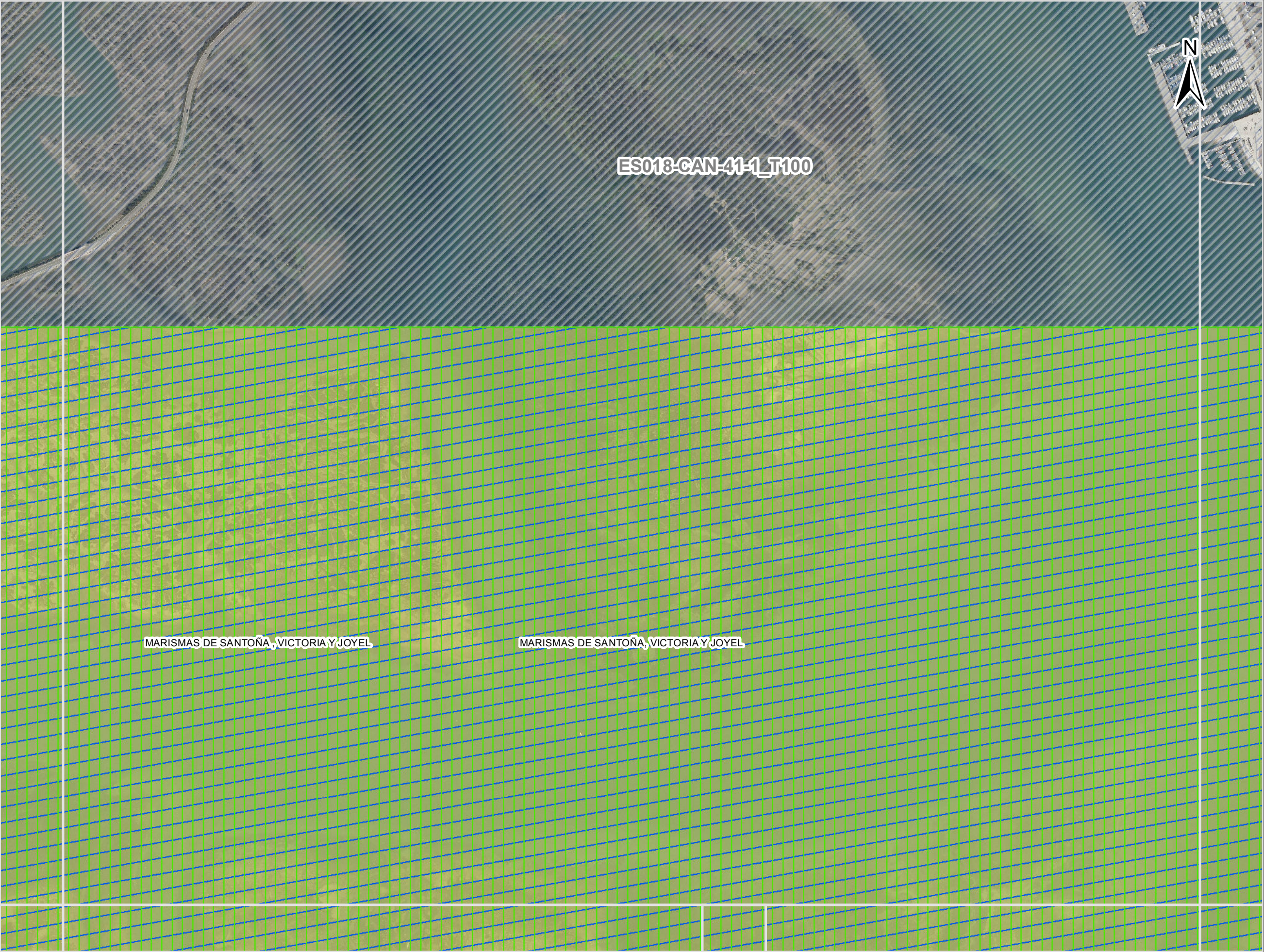
- Captación para consumo humano
- EDAR
- IPPC
- Patrimonio Cultural
- Afección labores Protección Civil
- Uso recreativo

Áreas de importancia ambiental

- Masa de agua de la DMA
- Zona de protección.- LIC
- Zona de protección.-ZEPA

- ARPSI
- Zona Inundable**
 T = 100 años





ES018-CAN-40-1
RÍO ASÓN \ RÍO CLARÍN \
A,REGATÓN \ A JURISDIC.

Puntos de especial importancia

- Captación para consumo humano
- EDAR
- IPPC
- Patrimonio Cultural
- Afección labores Protección Civil
- Uso recreativo

Áreas de importancia ambiental

- Masa de agua de la DMA
- Zona de protección.- LIC
- Zona de protección.-ZEPA

■ ■ ARPSI

Zona Inundable

T = 100 años



ES018-CAN-40-1
RÍO ASÓN \ RÍO CLARÍN \
A,REGATÓN \ A JURISDIC.

Puntos de especial importancia

- Captación para consumo humano
- EDAR
- IPPC
- Patrimonio Cultural
- Afección labores Protección Civil
- Uso recreativo

Áreas de importancia ambiental

- Masa de agua de la DMA
- Zona de protección.- LIC
- Zona de protección.-ZEPA

■ ■ ARPSI

Zona Inundable

T = 100 años



ES018-CAN-40-1
RÍO ASÓN \ RÍO CLARÍN \
A,REGATÓN \ A JURISDIC.

Puntos de especial importancia

- Captación para consumo humano
- EDAR
- IPPC
- Patrimonio Cultural
- Afección labores Protección Civil
- Uso recreativo

Áreas de importancia ambiental

- Masa de agua de la DMA
- Zona de protección.- LIC
- Zona de protección.- ZEPA

ARPSI
Zona Inundable
T = 100 años



ES018-CAN-40-1
RÍO ASÓN \ RÍO CLARÍN \
A,REGATÓN \ A JURISDIC.

Puntos de especial importancia

- Captación para consumo humano
- EDAR
- IPPC
- Patrimonio Cultural
- Afección labores Protección Civil
- Uso recreativo

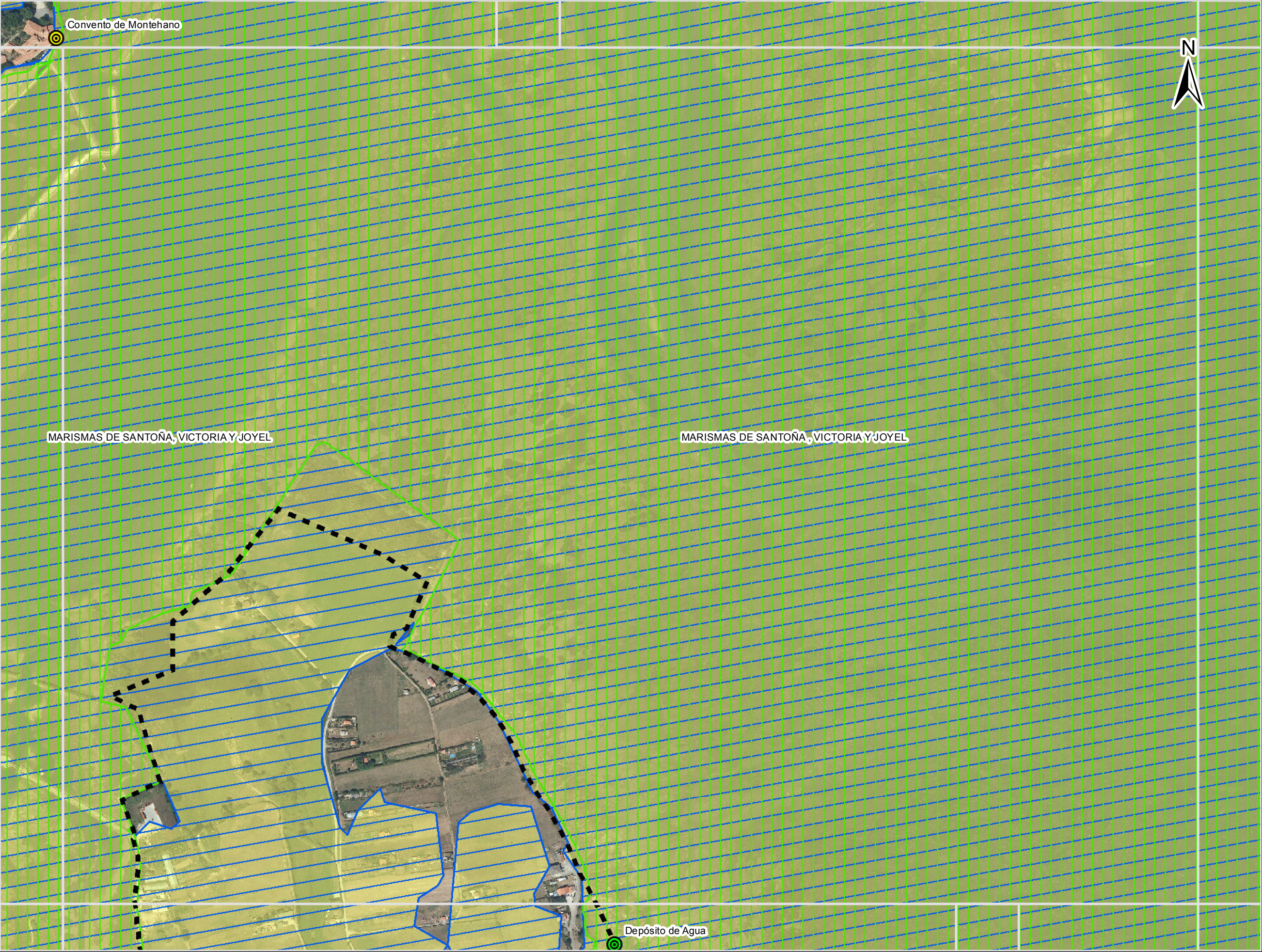
Áreas de importancia ambiental

- Masa de agua de la DMA
- Zona de protección.- LIC
- Zona de protección.-ZEPA

■ ■ ARPSI







Zona Inundable

T = 100 años






ES018-CAN-40-1
RÍO ASÓN \ RÍO CLARÍN \
A,REGATÓN \ A JURISDIC.

Puntos de especial importancia

-  Captación para consumo humano
-  EDAR
-  IPPC
-  Patrimonio Cultural
-  Afección labores Protección Civil
-  Uso recreativo

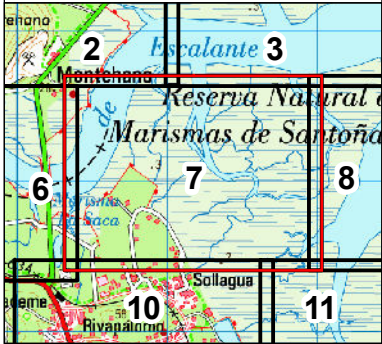
Áreas de importancia ambiental

-  Masa de agua de la DMA
-  Zona de protección.- LIC
-  Zona de protección.-ZEPA

■ ■ ARPSI

Zona Inundable

■ T = 100 años





ES018-CAN-40-1
RÍO ASÓN \ RÍO CLARÍN \
A,REGATÓN \ A JURISDIC.

Puntos de especial importancia

- Captación para consumo humano
- EDAR
- IPPC
- Patrimonio Cultural
- Afección labores Protección Civil
- Uso recreativo

Áreas de importancia ambiental

- Masa de agua de la DMA
- Zona de protección.- LIC
- Zona de protección.-ZEPA

■ ■ ARPSI
Zona Inundable
T = 100 años



ES018-CAN-40-1
RÍO ASÓN \ RÍO CLARÍN \
A,REGATÓN \ A JURSDIC.

Puntos de especial importancia

- Captación para consumo humano
- EDAR
- IPPC
- Patrimonio Cultural
- Afección labores Protección Civil
- Uso recreativo

Áreas de importancia ambiental

- Masa de agua de la DMA
- Zona de protección.- LIC
- Zona de protección.-ZEPA

■ ■ ARPSI

Zona Inundable

T = 100 años



ES018-CAN-40-1
RÍO ASÓN \ RÍO CLARÍN \
A, REGATÓN \ A JURISDIC.

Puntos de especial importancia

- Captación para consumo humano
- EDAR
- IPPC
- Patrimonio Cultural
- Afección labores Protección Civil
- Uso recreativo

Áreas de importancia ambiental

- Masa de agua de la DMA
- Zona de protección.- LIC
- Zona de protección.- ZEPA

ARPSI

Zona Inundable

T = 100 años



ES018-CAN-40-1
RÍO ASÓN \ RÍO CLARÍN \
A, REGATÓN \ A JURISDIC.

Puntos de especial importancia

- Captación para consumo humano
- EDAR
- IPPC
- Patrimonio Cultural
- Afección labores Protección Civil
- Uso recreativo

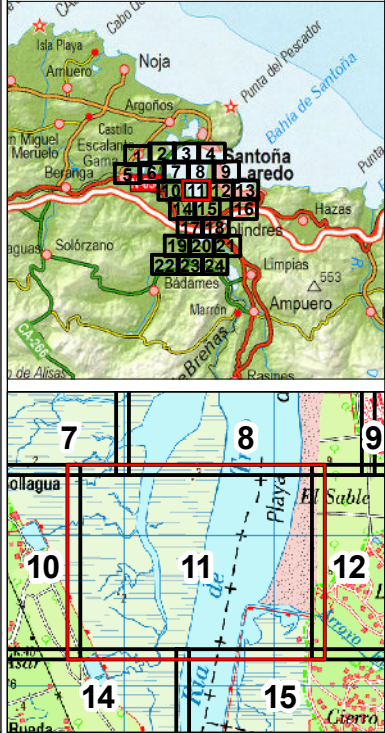
Áreas de importancia ambiental

- Masa de agua de la DMA
- Zona de protección.- LIC
- Zona de protección.-ZEPA

■ ■ ARPSI

Zona Inundable

T = 100 años





ES018-CAN-40-1
RÍO ASÓN \ RÍO CLARÍN \
A,REGATÓN \ A JURISDIC.

Puntos de especial importancia

- Captación para consumo humano
- EDAR
- IPPC
- Patrimonio Cultural
- Afección labores Protección Civil
- Uso recreativo

Áreas de importancia ambiental

- Masa de agua de la DMA
- Zona de protección.- LIC
- Zona de protección.-ZEPA

■ ■ ARPSI

Zona Inundable

T = 100 años



ES018-CAN-40-1
RÍO ASÓN \ RÍO CLARÍN \
A,REGATÓN \ A JURISDIC.

Puntos de especial importancia

- Captación para consumo humano
- EDAR
- IPPC
- Patrimonio Cultural
- Afección labores Protección Civil
- Uso recreativo

Áreas de importancia ambiental

- Masa de agua de la DMA
- Zona de protección.- LIC
- Zona de protección.-ZEPA

■ ■ ARPSI

Zona Inundable

T = 100 años



ES018-CAN-40-1
RÍO ASÓN \ RÍO CLARÍN \
A, REGATÓN \ A JURISDIC.

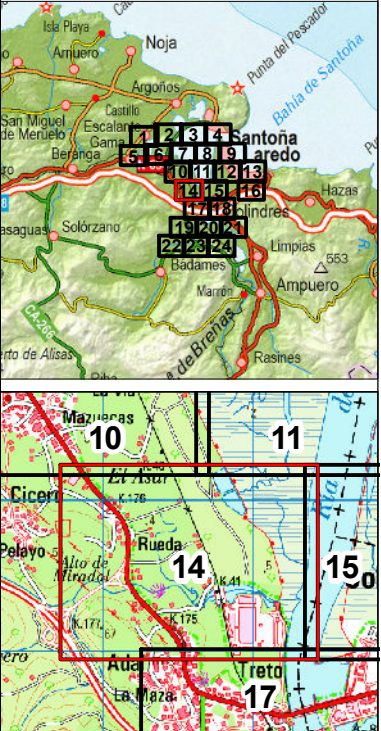
Puntos de especial importancia

- Captación para consumo humano
- EDAR
- IPPC
- Patrimonio Cultural
- Afección labores Protección Civil
- Uso recreativo

Áreas de importancia ambiental

- Masa de agua de la DMA
- Zona de protección.- LIC
- Zona de protección.- ZEPA

- ARPSI
- Zona Inundable**
 T = 100 años





ES018-CAN-40-1
RÍO ASÓN \ RÍO CLARÍN \
A,REGATÓN \ A JURISDIC.

Puntos de especial importancia

- Captación para consumo humano
- EDAR
- IPPC
- Patrimonio Cultural
- Afección labores Protección Civil
- Uso recreativo

Áreas de importancia ambiental

- Masa de agua de la DMA
- Zona de protección.- LIC
- Zona de protección.-ZEPA

■ ■ ARPSI







Zona Inundable

T = 100 años






ES018-CAN-40-1
RÍO ASÓN \ RÍO CLARÍN \
A,REGATÓN \ A JURISDIC.

Puntos de especial importancia

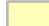
-  Captación para consumo humano
-  EDAR
-  IPPC
-  Patrimonio Cultural
-  Afección labores Protección Civil
-  Uso recreativo

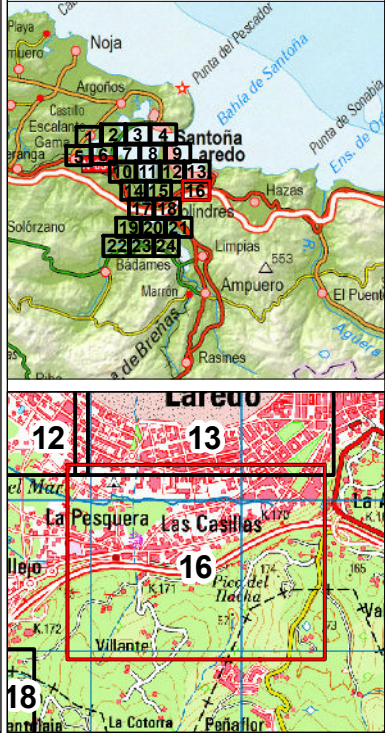
Áreas de importancia ambiental

-  Masa de agua de la DMA
-  Zona de protección.- LIC
-  Zona de protección.-ZEPA

■ ■ ARPSI

Zona Inundable

 T = 100 años





ES018-CAN-40-1
RÍO ASÓN \ RÍO CLARÍN \
A, REGATÓN \ A JURISDIC.

Puntos de especial importancia

- Captación para consumo humano
- EDAR
- IPPC
- Patrimonio Cultural
- Afección labores Protección Civil
- Uso recreativo

Áreas de importancia ambiental

- Masa de agua de la DMA
- Zona de protección.- LIC
- Zona de protección.- ZEPA

■ ■ ARPSI

Zona Inundable

T = 100 años



ES018-CAN-40-1
RÍO ASÓN \ RÍO CLARÍN \
A,REGATÓN \ A JURISDIC.

Puntos de especial importancia

- Captación para consumo humano
- EDAR
- IPPC
- Patrimonio Cultural
- Afección labores Protección Civil
- Uso recreativo

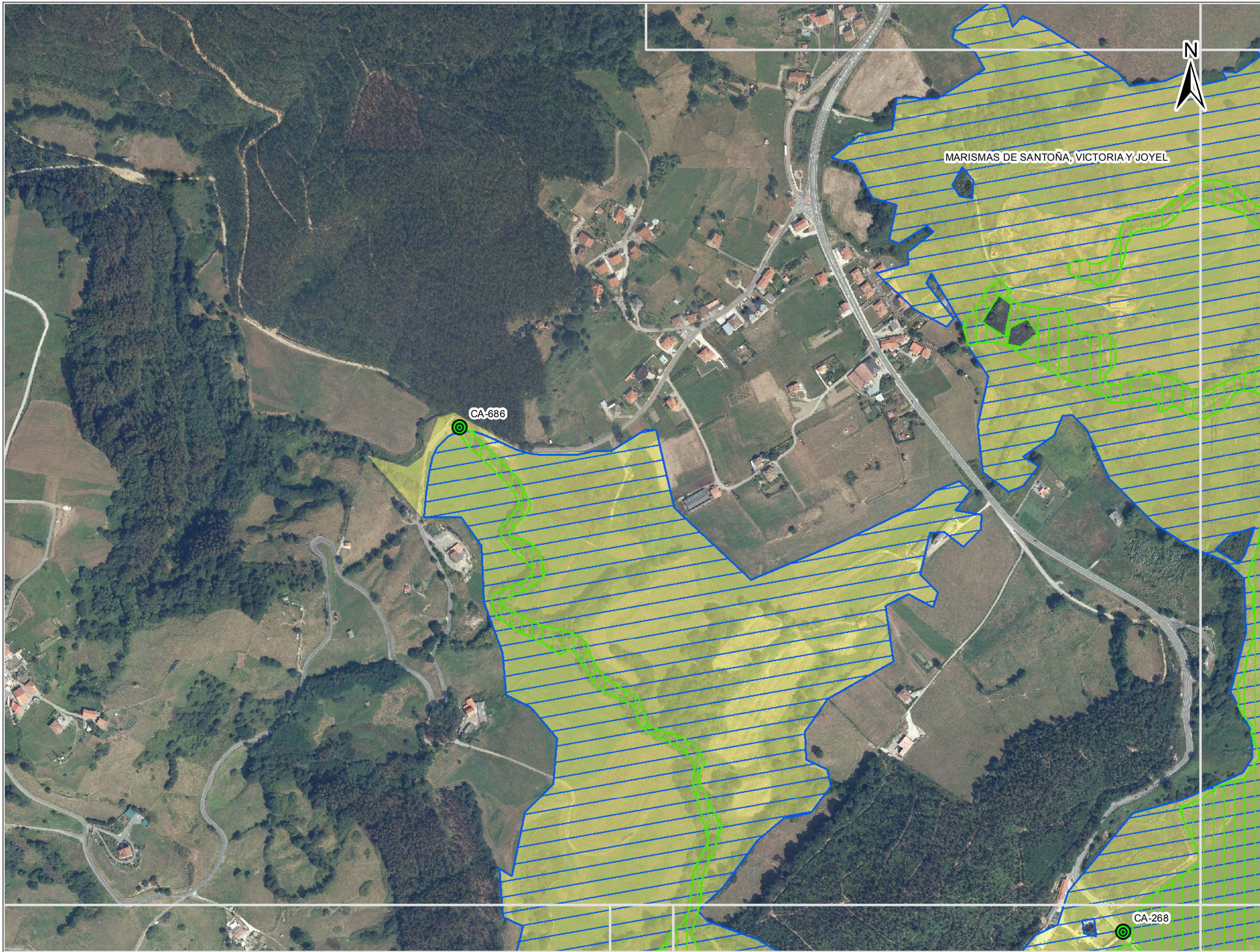
Áreas de importancia ambiental

- Masa de agua de la DMA
- Zona de protección.- LIC
- Zona de protección.-ZEPA

■ ■ ARPSI

Zona Inundable

T = 100 años



ES018-CAN-40-1
RÍO ASÓN \ RÍO CLARÍN \
A,REGATÓN \ A JURISDIC.

Puntos de especial importancia

- Captación para consumo humano
- EDAR
- IPPC
- Patrimonio Cultural
- Afección labores Protección Civil
- Uso recreativo

Áreas de importancia ambiental

- Masa de agua de la DMA
- Zona de protección.- LIC
- Zona de protección.-ZEPA

■ ■ ARPSI

Zona Inundable

T = 100 años



ES018-CAN-40-1
RÍO ASÓN \ RÍO CLARÍN \
A,REGATÓN \ A JURISDIC.

Puntos de especial importancia

- Captación para consumo humano
- EDAR
- IPPC
- Patrimonio Cultural
- Afección labores Protección Civil
- Uso recreativo

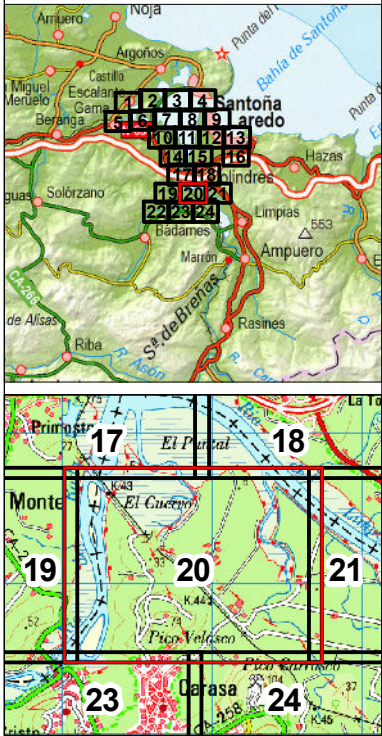
Áreas de importancia ambiental

- Masa de agua de la DMA
- Zona de protección.- LIC
- Zona de protección.-ZEPA

■ ■ ARPSI

Zona Inundable







■ T = 100 años








ES018-CAN-40-1
RÍO ASÓN \ RÍO CLARÍN \
A, REGATÓN \ A JURISDIC.

Puntos de especial importancia

-  Captación para consumo humano
-  EDAR
-  IPPC
-  Patrimonio Cultural
-  Afección labores Protección Civil
-  Uso recreativo

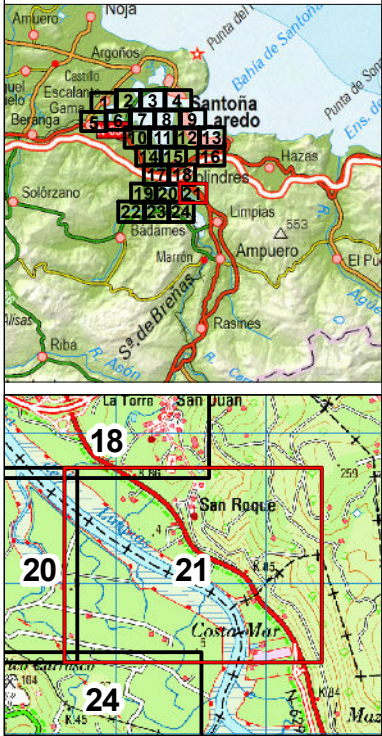
Áreas de importancia ambiental

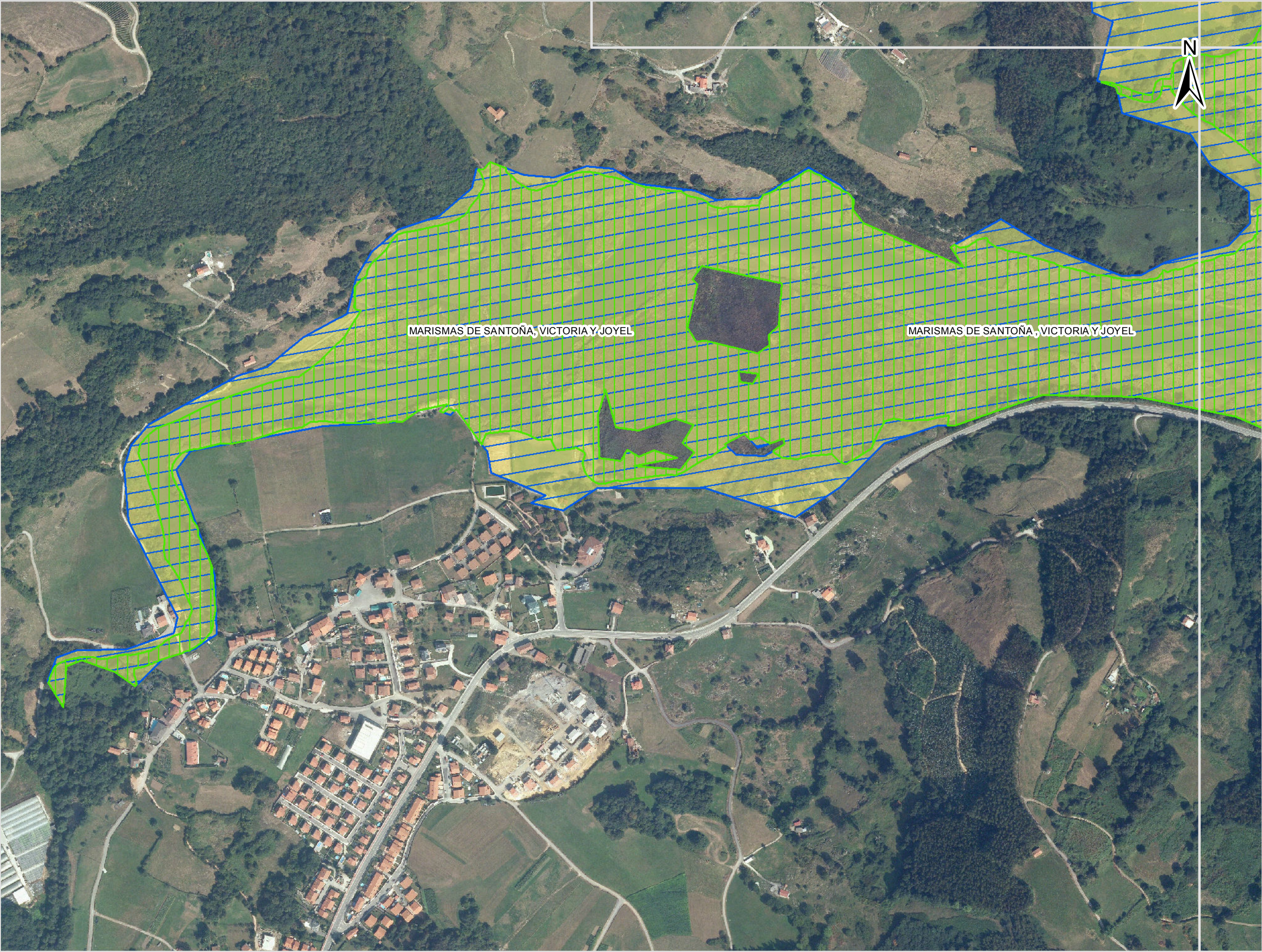
-  Masa de agua de la DMA
-  Zona de protección.- LIC
-  Zona de protección.- ZEPA

■ ■ ARPSI

Zona Inundable

■ T = 100 años





ES018-CAN-40-1
RÍO ASÓN \ RÍO CLARÍN \
A,REGATÓN \ A JURISDIC.

Puntos de especial importancia

- Captación para consumo humano
- EDAR
- IPPC
- Patrimonio Cultural
- Afección labores Protección Civil
- Uso recreativo

Áreas de importancia ambiental

- Masa de agua de la DMA
- Zona de protección.- LIC
- Zona de protección.-ZEPA

■ ■ ARPSI

Zona Inundable

T = 100 años



ES018-CAN-40-1
RÍO ASÓN \ RÍO CLARÍN \
A,REGATÓN \ A JURISDIC.

Puntos de especial importancia

- Captación para consumo humano
- EDAR
- IPPC
- Patrimonio Cultural
- Afección labores Protección Civil
- Uso recreativo

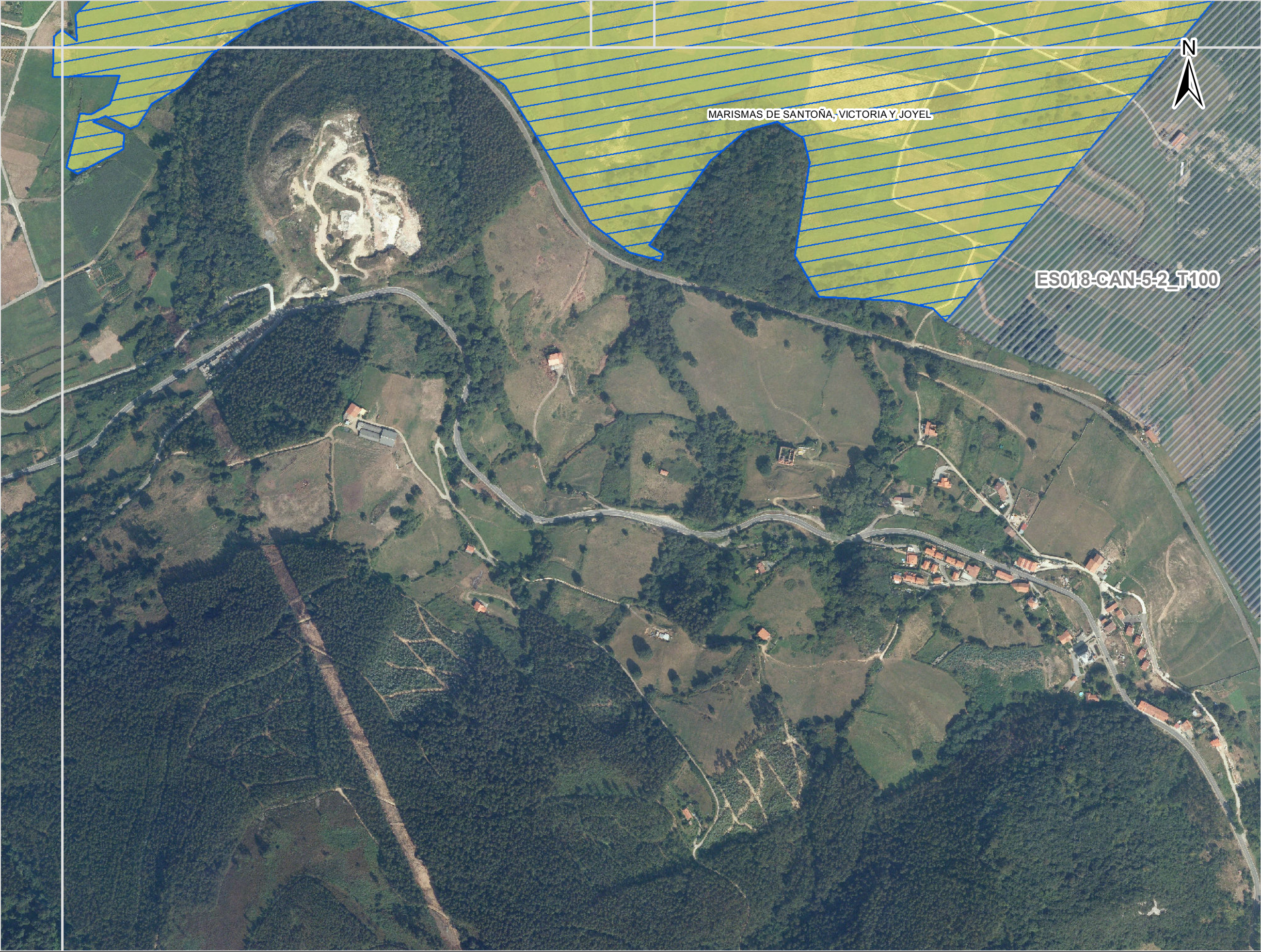
Áreas de importancia ambiental

- Masa de agua de la DMA
- Zona de protección.- LIC
- Zona de protección.-ZEPA

■ ■ ARPSI

Zona Inundable

T = 100 años



ES018-CAN-40-1
RÍO ASÓN \ RÍO CLARÍN \
A,REGATÓN \ A JURISDIC.

Puntos de especial importancia

- Captación para consumo humano
- EDAR
- IPPC
- Patrimonio Cultural
- Afección labores Protección Civil
- Uso recreativo

Áreas de importancia ambiental

- Masa de agua de la DMA
- Zona de protección.- LIC
- Zona de protección.-ZEPA

■ ■ ARPSI

Zona Inundable

T = 100 años